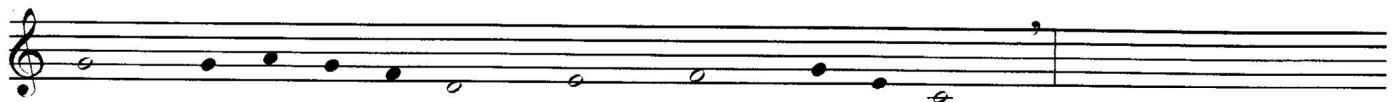
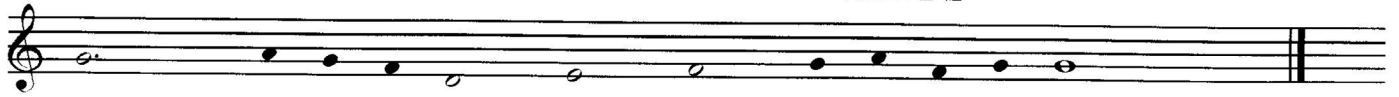


Versi di apertura del Sutra

3 volte:



Na - mo Tas - sa Bha - ga - va to -



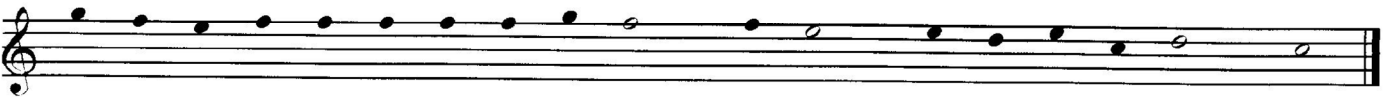
A - ra - ha - to Sam - ma Sam - bu-ddhas - sa.



Il Dhar - ma è pro - fon - do, ed è a - mo - re - vo - le



Ab - bia - mo o - ra l'oc - ca - sio - ne di ve - der - lo, di stu - diar - lo e pra - ti - car - lo;



fac - cia - mo vo - to di com - pren - der - ne il ve - ro si - gni - fi - ca - to.