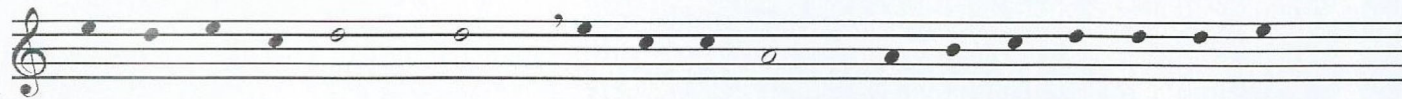


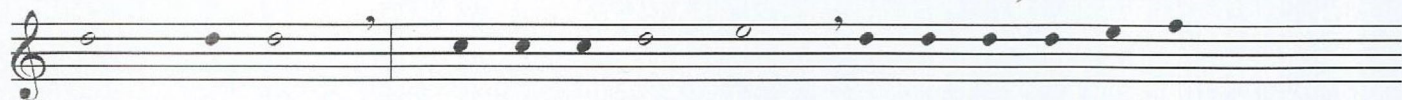
Versi di chiusura del Sutra



Re - ci - ta - re i su - tra, pra - ti - ca - re la via del - la



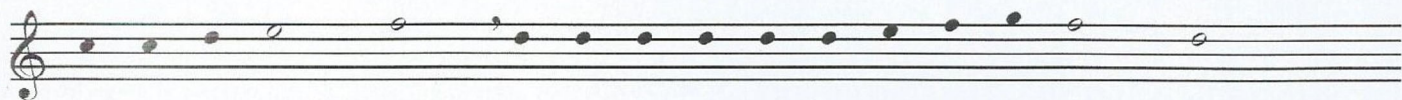
con - sa - pe - vo - le - zza, dà o - ri - gi - ne a be - ne - fi - ci sen - za



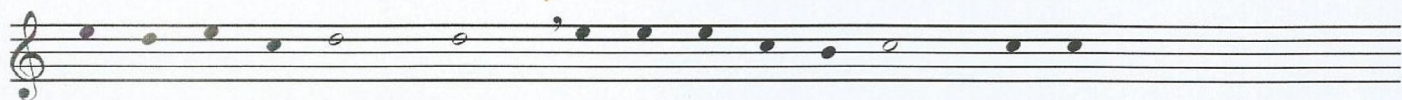
li - mi - ti. Fac - cia - mo vo - to di con - di - vi - der - ne



i fru - tti con tut - ti gli e - sse - ri.



Fac - cia - mo vo - to di ren - de - re o - mag - gio a - ge - ni - to - ri



in - se - gnan - ti e a - mi - ci, e ai nu - me - ro - si e - sse - ri



che - dan - no gui - da e - so - ste - gno lu - ngo il sen - tie - ro.